


PN 10/16 - DN 40...300

KAT-A 1162-E-F5

Особенности и преимущества продукции

- Металлическое уплотнение по EN 1171 (аналог DIN 3352 ч.2 и 3)
- Строительная длина по EN 558, ряд 15 (DIN 3202, F5)
- С двусторонним фланцевым соединением по EN 1092-2
- Шпindelная резьба внутренняя
- С маховиком
- Не требующее тех.обслуживания уплотнение шпинделя

Материалы

- Корпус : Чугун EN-GJL-250 (GG-25)
- Крышка: Чугун EN-GJL-250 (GG-25)
- Клин: Чугун EN-GJL-250 (GG-25)
- Седло в корпусе и седло клина: Нерж. сталь 1.4301
- О-кольца: Витон (200°C)
- DN 250...300 крышка, DN 300 корпус: ВЧШГ EN-GJS-400-15 (GGG-40)
- Шпindel: Нерж. сталь 1.4021
- Шпindelная гайка: Чугун EN-GJL-250 (GG-25)
- Подшипник шпинделя: Чугун EN-GJL-250 (GG-25)

Защита от коррозии

- Внутри и снаружи лакировка синтетическими смолами

Вариант

- Стандартное исполнение как описано
- Основная модель PN 16, рассверловка фланцев по PN 10
- С опорожняющим винтом

Область применения

- Колодезная установка
- Установка в сооружении


Испытания и сертификация

- Выходной контроль по EN 12266 (класс герметичности В)

Аксессуары

- Удлинение шпинделя

Примечание

Для надлежащей установки и безопасной эксплуатации необходимо соблюдать инструкции по монтажу и эксплуатации: "Инструкция по монтажу и эксплуатации арматуры"

Допустимые параметры режима эксплуатации

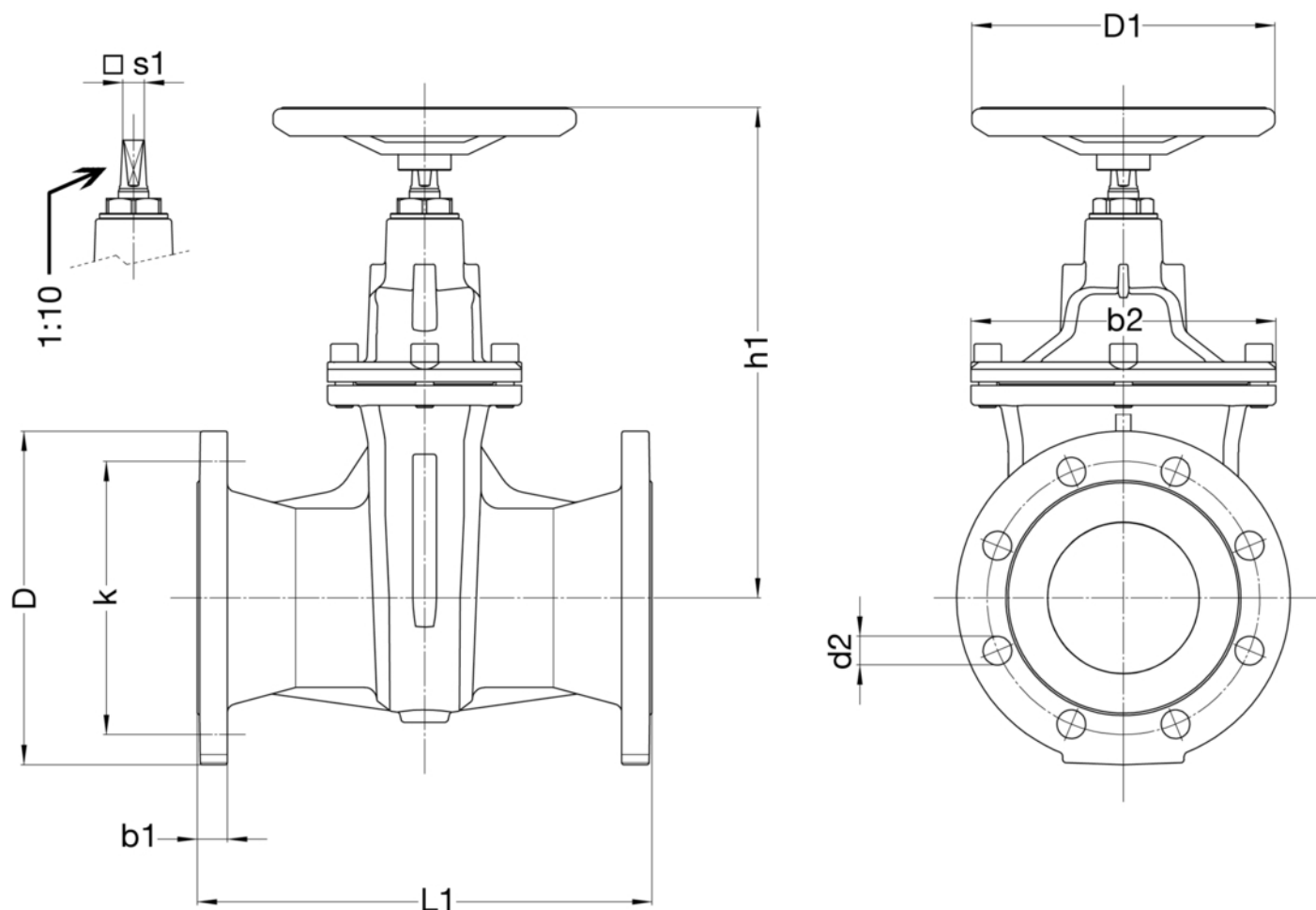
DN	PN	Макс. допустимое раб. давление [бар]	Макс. допустимая раб. температура для нейтр. жидкости [°C]
40...300	16	16	120
40...300	16	14,1	150
40...300	16	12,8	200
200...300	10	10	120
200...300	10	9	150
200...300	10	8	200

Испытания давлением по EN 12266

Испытательное давление в корпусе с водой [бар]	Испытательное давление при закрытии с водой [бар]
24	16
24	16
24	16
15	11
15	11
15	11



Чертёж



Технические данные

PN 10

DN		200	250	300
D	[мм]	340	395	445
k	[мм]	295	350	400
D1	[мм]	200	300	300
L1	[мм]	400	450	500
b1	[мм]	26	28	28
b2	[мм]	340	388	445
d2	[мм]	23	23	23
h1	[мм]	505	595	675
□s1	[мм]	14	19	19
Отверстий		8	12	12
Оборот/ход		45	54	66
Вес ≈	[кг]	61,50	95,00	127,00
Габариты ≈	[м³]	0,091	0,145	0,208


Технические данные
PN 16

DN		40	50	65	80	100	125	150	200	250	300
D	[мм]	150	165	185	200	220	250	285	340	405	460
k	[мм]	110	125	145	160	180	210	240	295	355	410
D1	[мм]	150	150	150	150	200	200	200	200	300	300
L1	[мм]	240	250	270	280	300	325	350	400	450	500
b1	[мм]	18	20	20	22	24	26	26	30	32	32
b2	[мм]	140	140	176	176	201	238	263	340	388	445
d2	[мм]	19	19	19	19	19	19	23	23	28	28
h1	[мм]	225	235	280	280	330	380	420	505	595	675
□s1	[мм]	12	12	12	12	14	14	14	14	19	19
Отверстий		4	4	4	8	8	8	8	12	12	12
Оборот/ход		14	16	20	24	29	29	34	45	54	66
Вес ≈	[кг]	11,00	13,00	18,00	20,50	27,50	40,00	50,00	81,50	125,00	167,00
Габариты ≈	[м ³]	0,01	0,013	0,018	0,021	0,029	0,041	0,056	0,091	0,145	0,208