



PN 10 - DN 40...300

KAT-A 1030-1033-F4-Pneum

Особенности и преимущества продукции

- Мягкое уплотнение по EN 1074 (DIN 3352 - 4A)
- Строительная длина по EN 558-1, ряд 14 (DIN 3202, F4)
- С двусторонним фланцевым соединением по EN 1092-2
- Малый крутящий момент благодаря пластиковым направляющим у клина
- С пневмоприводом
- Не требующее тех.обслуживания и коррозионноустойчивое уплотнение шпинделя
- С тройным O-уплотнением
- Эксплуатация при вакууме до 90%

Материалы

- Корпус : ВЧШГ EN-GJS-400-15 (GGG-40)
- Крышка: ВЧШГ EN-GJS-400-15 (GGG-40)
- Клин: ВЧШГ EN-GJS-400-15 (GGG-40), со всех сторон покрытие EPDM (Вода/Морская вода) либо NBR (Сточные воды)
- Винты крышки: Нерж. сталь A2 (DIN EN ISO 3506)
- Шпindelная гайка: Латунь (Вода)

Защита от коррозии

- Внутри и снаружи эпоксидное покрытие по GSK

Вариант

- Стандартное исполнение как описано
- Гайка шпинделя из бронзы, клин из ВЧШГ EN-GJS 400-15 (GGG-40), со всех сторон покрытие NBR (Сточные воды)

Область применения

- Колодезная установка
- Установка в сооружении



Испытания и сертификация

- Выходной контроль по EN 12266
- Испытано и зарегистрировано DVGW
- Эластомеры допущены по W 270 (EPDM)

Примечание

Для надлежащей установки и безопасной эксплуатации необходимо соблюдать инструкции по монтажу и эксплуатации: "Инструкция по монтажу и эксплуатации арматуры"

Допустимые параметры режима эксплуатации

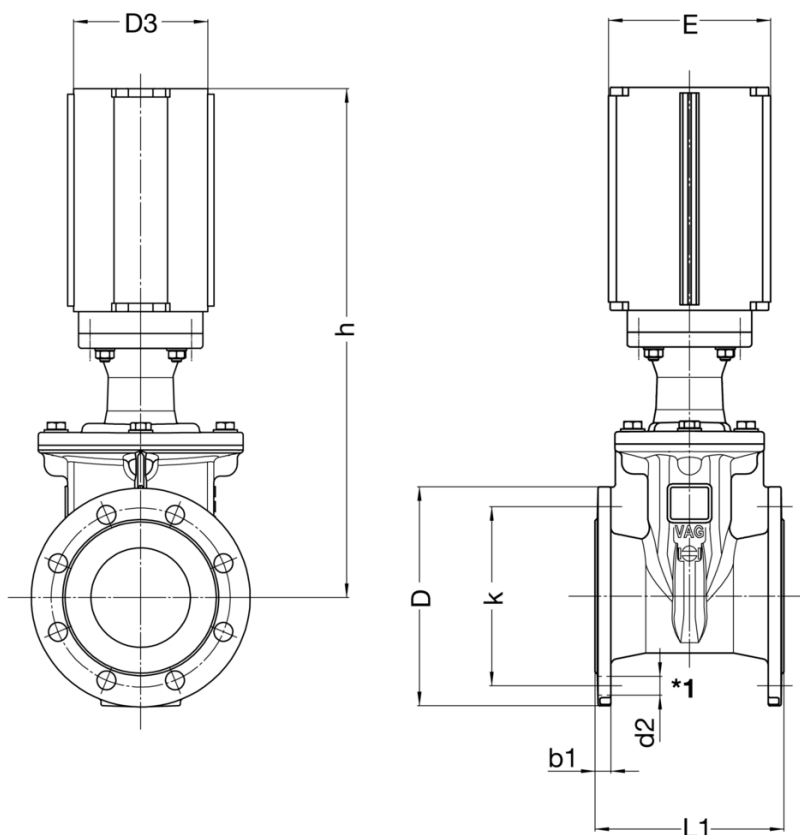
DN	PN	Макс. допустимое раб. давление [бар]	Макс. допустимая раб. температура для нейтр. жидкости [°C]
40...300	10	10	50

Испытания давлением по EN 12266

Испытательное давление в корпусе с водой [бар]	Испытательное давление при закрытии с водой [бар]
15	11



Чертёж



*1: Для DN 400 оба верхних соединительных болта фланца закрепить плоскими гайками по DIN 439/B.

Технические данные

PN 10

DN	40	50	65	80	100	125	150	200	250	300
D	[мм] 150	165	185	200	220	250	285	340	405	460
E	[мм] 131	131	163	163	163	199	199	271	271	308
k	[мм] 110	125	145	160	180	210	240	295	350	400
D3	119	119	147	147	147	182	182	216	216	260
L1	[мм] 140	150	170	180	190	200	210	230	250	270
b1	[мм] 19	19	19	19	19	19	19	20	22	25
d2	[мм] 19	19	19	19	19	19	23	23	23	23
h	[мм] 418	423	493	498	527	590	678	941	1048	1304
Отверстий	4	4	4	8	8	8	8	8	12	12
Привод Festo	DLP 100	DLP 100	DLP 125	DLP 125	DLP 125	DLP 160	DLP 160	DLP 200	DLP 200	DLP 250