



## PN 10/16 - DN 40...300

KAT-A 1010-F4-EW

### Особенности и преимущества продукции

- Мягкое уплотнение по EN 1074 (DIN 3352 - 4A)
- Строительная длина по EN 558-1, ряд 14 (DIN 3202, F4)
- С двусторонним фланцевым соединением по EN 1092-2
- Безвинтовое самоуплотняющееся соединение крышки
- Малый крутящий момент благодаря пластиковым направляющим у клина
- Не требующее тех.обслуживания и коррозионноустойчивое уплотнение шпинделя
- С O-уплотнениями
- Низкий износ благодаря направляющей клина в корпусе и длинной опоре шпинделя
- Эксплуатация при вакууме до 90%

### Материалы

- Корпус : ВЧШГ EN-GJS-400-15 (GGG-40)
- Крышка: ВЧШГ EN-GJS-400-15 (GGG-40)
- Клин: ВЧШГ EN-GJS-400-15 (GGG-40), вулканизирован со всех сторон EPDM
- Шпиндель: Нерж. сталь 1.4021
- Шпиндельная гайка: Латунь

### Защита от коррозии

- Внутри и снаружи эпоксидное покрытие по GSK

### Вариант

- Стандартное исполнение как описано
- С маховиком

### Область применения

- Подземная установка
- Колодезная установка



### Испытания и сертификация

- Выходной контроль по EN 12266
- Испытано и зарегистрировано DVGW
- Эластомеры одобрены по W 270

### Аксессуары

- Ключ управления
- Шток
- Удлинение шпинделя
- Уличный ковер из чугуна
- Опорная плита из пластмассы
- VAG SERIO®plus Указатель положения

### Примечание

Для надлежащей установки и безопасной эксплуатации необходимо соблюдать инструкции по монтажу и эксплуатации: "Инструкция по монтажу и эксплуатации арматуры"

### Допустимые параметры режима эксплуатации

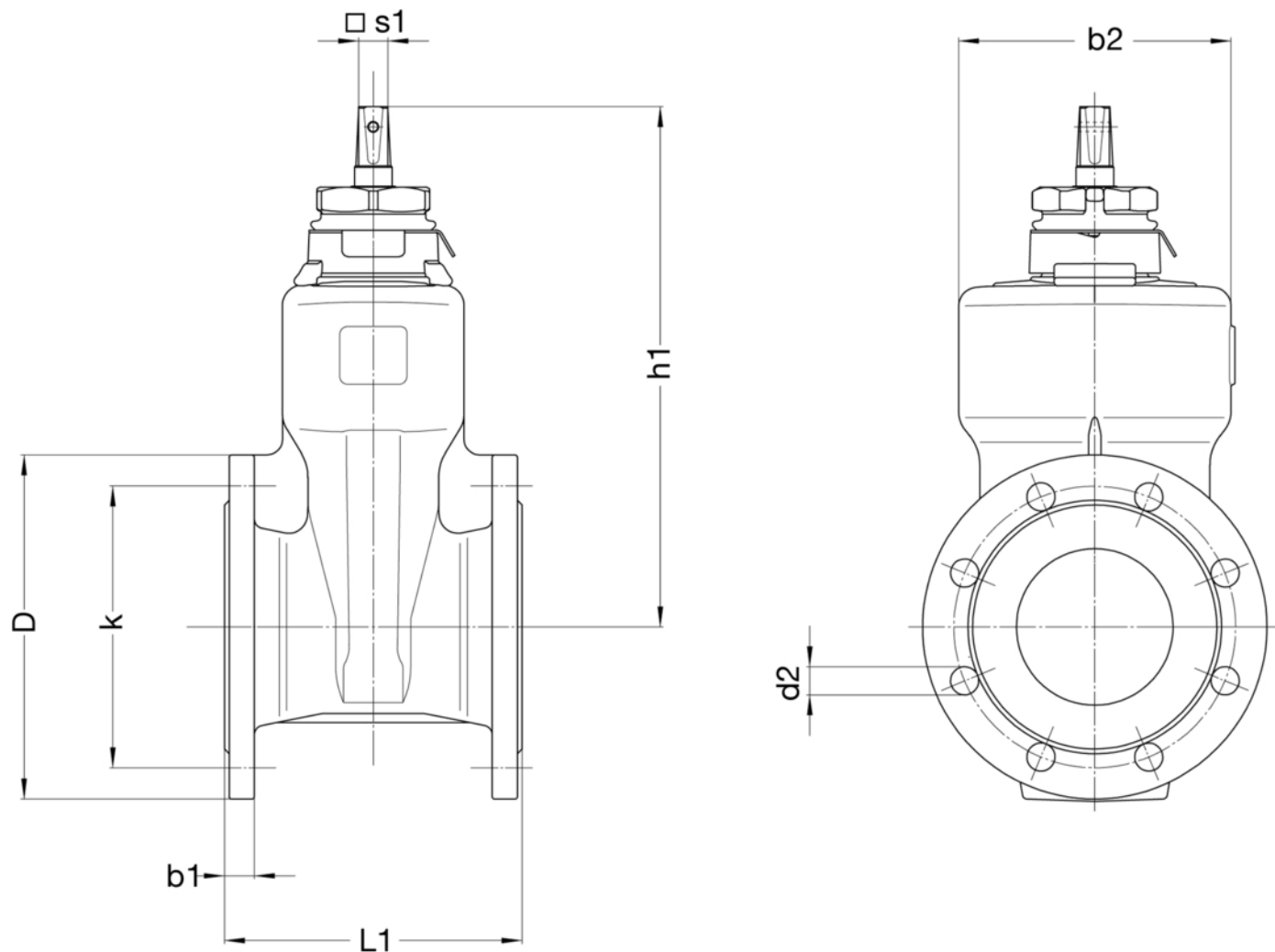
DN	PN	Макс. допустимое раб. давление [бар]	Макс. допустимая раб. температура для нейтр. жидкости [°C]
40...300	16	16	50
200...300	10	10	50

### Испытания давлением по EN 12266

Испытательное давление в корпусе с водой [бар]	Испытательное давление при закрытии с водой [бар]
24	17,6
15	11



### Чертёж



### Технические данные

#### PN 10

DN		200	250	300
D	[мм]	340	400	455
k	[мм]	295	350	400
L1	[мм]	230	250	270
b1	[мм]	20	22	24,5
b2	[мм]	320	396	471
d2	[мм]	23	23	23
h1	[мм]	523	633	713
□s1	[мм]	24	27	27
Отверстий		8	12	12
Оборот/ход		34	43	51
Вес ≈	[кг]	68,00	109,00	155,50
Габариты ≈	[м³]	0,06	0,1	0,14



**Технические данные**

**PN 16**

DN		40	50	65	80	100	125	150	200	250	300
D	[мм]	150	165	185	200	220	250	285	340	400	455
k	[мм]	110	125	145	160	180	210	240	295	355	410
L1	[мм]	140	150	170	180	190	200	210	230	250	270
b1	[мм]	19	19	19	19	19	19	19	20	22	24,5
b2	[мм]	125	125	160	160	174	220	246	320	396	471
d2	[мм]	19	19	19	19	19	19	23	23	28	28
h1	[мм]	245	245	280	280	334	379	417	523	633	713
□s1	[мм]	14	14	17	17	19	19	19	24	27	27
Отверстий		4	4	4	8	8	8	8	12	12	12
Оборот/ход		11	13,5	16	20	20	25	30	34	43	51
Вес ≈	[кг]	10,00	10,50	15,50	17,00	22,50	31,50	40,50	68,00	109,00	155,50
Габариты ≈	[м <sup>3</sup> ]	0,01	0,01	0,015	0,015	0,02	0,03	0,04	0,06	0,1	0,14